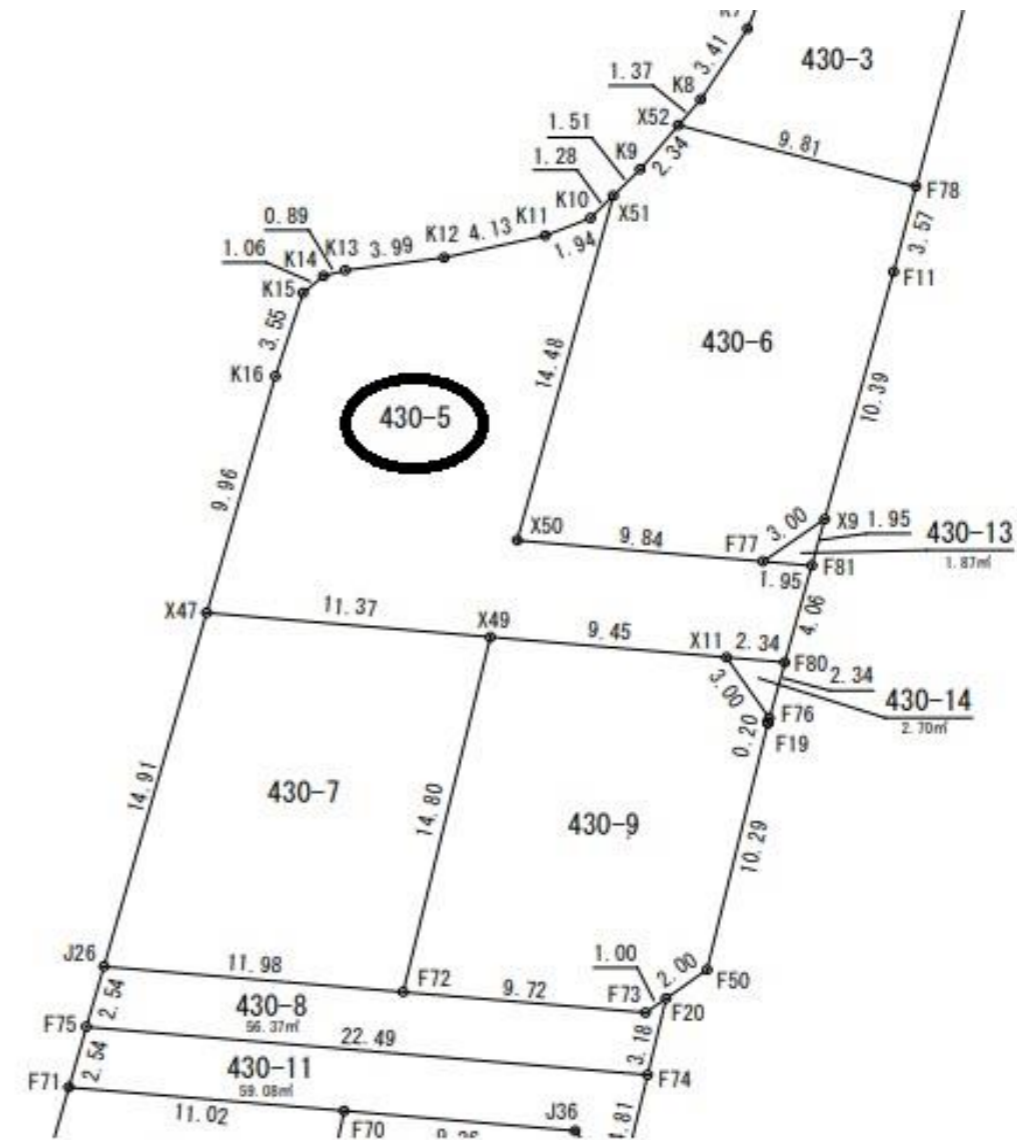
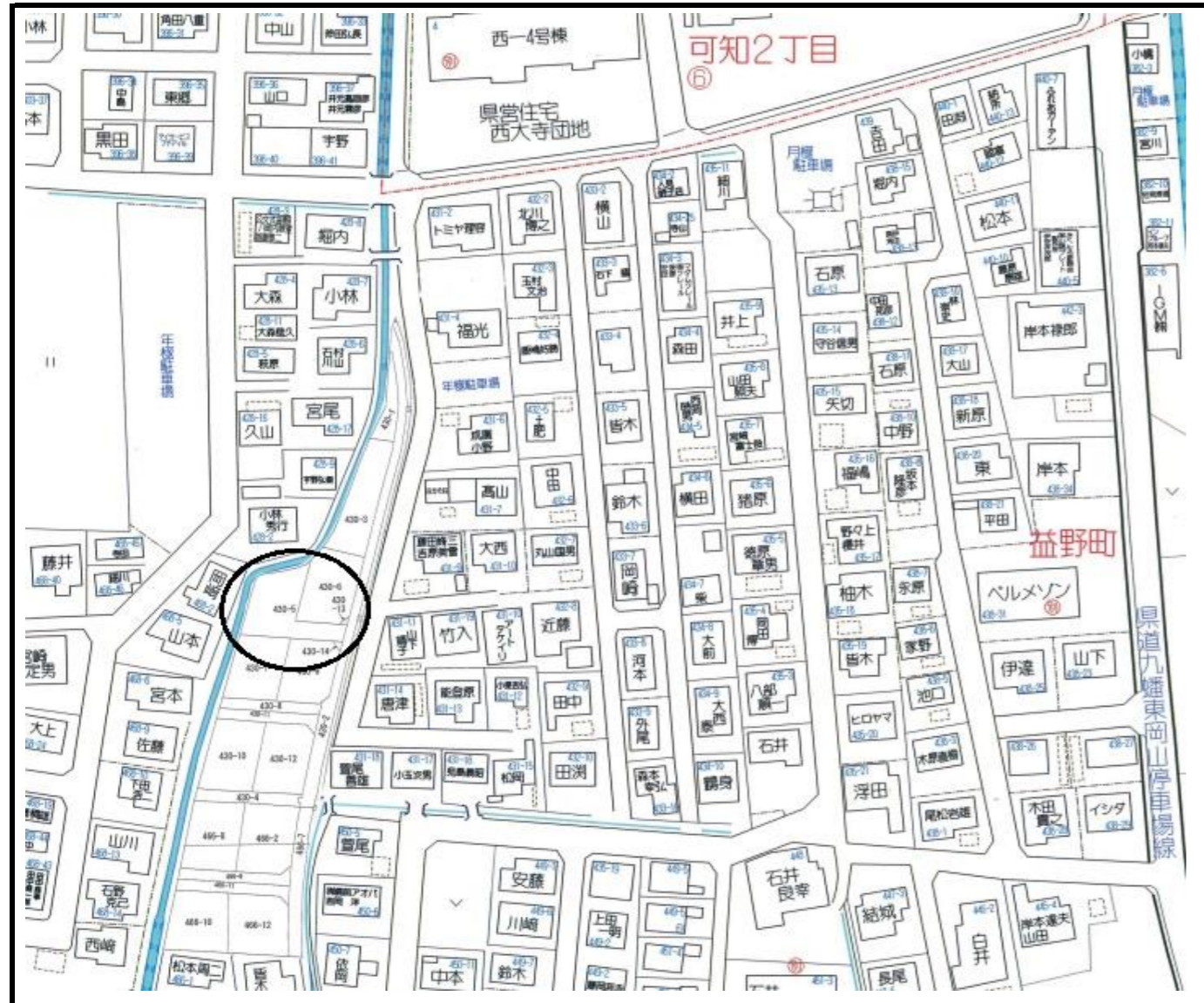


(所在地) **岡山市東区益野町分譲地(建築条件なし)**

学区 可知 小学校 730m 徒歩約10分 大多羅駅 1700m 徒歩約22分
 旭東 中学校 1600m 徒歩約20分

所在地	岡山市東区益野町430-5	地目	雑種地		
設備	上水道・公共下水・都市ガス(前面道路まで)				
都市計画	市街化区域	引渡し	相談		
用途地域	第1種低層住居専用地域	建ぺい率	50%	容積率	100%
取引態様	売主	建築条件なし			
別途費用	上下水道敷設負担金385,000円				
その他	前面道路は東側、幅員約6.8mに4m接面(私道持分あり) (430-13, 430-14)は本物件に含まれません				



	面積(m ²)	面積(坪)	坪単価	価格(円)
430-5	221.26	66.93	208,000	13,921,000

お問い合わせ・お申し込みは...

株式会社リョウワ興産

岡山市南区泉田2丁目6番21号

TEL 086-250-3377

FAX 086-250-3353



RYOUBA KOSAN, INC.