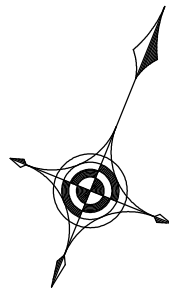
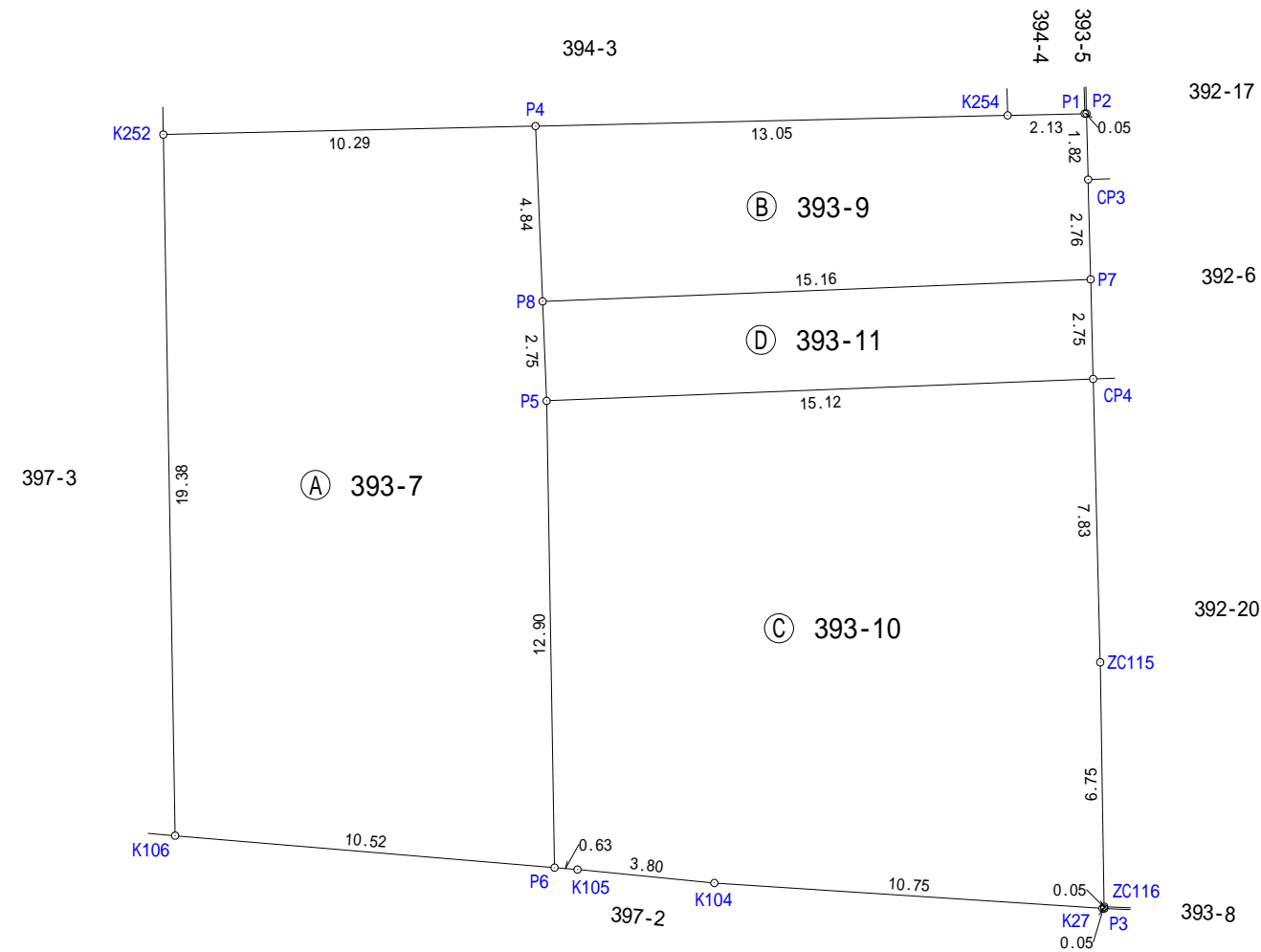


分筆図

岡山市北区今保地内



S = 1 : 200



面積計算書

地番 ㊤ 393-7			
点名	X	Y	辺長
P4	-150970.504	-41918.172	10.29
P8	-150974.923	-41916.174	4.84
P5	-150977.431	-41915.040	2.75
P6	-150989.313	-41910.005	12.90
K106	-150992.424	-41920.064	10.52
K252	-150974.576	-41927.627	19.38
面積			208.2467305
地積			208.24 m ²
坪数			62.99坪

$$\text{面積} = 1/2 \sum_{n=1}^N (Y_{n+1} - Y_n) \cdot X_n$$

地番 ㊤ 393-9			
点名	X	Y	辺長
P2	-150964.477	-41904.174	0.05
CP3	-150966.149	-41903.449	1.82
P7	-150968.684	-41902.350	2.76
P8	-150974.923	-41916.174	15.16
P4	-150970.504	-41918.172	4.84
K254	-150965.339	-41906.177	13.05
P1	-150964.497	-41904.220	2.13
面積			71.7211780
地積			71.72 m ²
坪数			21.69坪

$$\text{面積} = 1/2 \sum_{n=1}^N (Y_{n+1} - Y_n) \cdot X_n$$

地番 ㊤ 393-10			
点名	X	Y	辺長
P5	-150977.431	-41915.040	12.90
CP4	-150971.209	-41901.256	15.12
ZC115	-150978.397	-41898.140	7.83
ZC116	-150984.620	-41895.507	6.75
P3	-150984.666	-41895.487	0.05
K27	-150984.683	-41895.535	0.05
K104	-150988.051	-41905.749	10.75
K105	-150989.125	-41909.396	3.80
P6	-150989.313	-41910.005	0.63
面積			209.5919725
地積			209.59 m ²
坪数			63.40坪

$$\text{面積} = 1/2 \sum_{n=1}^N (Y_{n+1} - Y_n) \cdot X_n$$

地番 ㊤ 393-11			
点名	X	Y	辺長
P7	-150968.684	-41902.350	15.16
CP4	-150971.209	-41901.256	2.75
P5	-150977.431	-41915.040	15.12
P8	-150974.923	-41916.174	2.75
面積			41.6785430
地積			41.67 m ²
坪数			12.60坪

$$\text{面積} = 1/2 \sum_{n=1}^N (Y_{n+1} - Y_n) \cdot X_n$$

面積一覧表

地番	面積
㊤ 393-7	208.24 m ²
㊤ 393-9	71.72 m ²
㊤ 393-10	209.59 m ²
㊤ 393-11	41.67 m ²